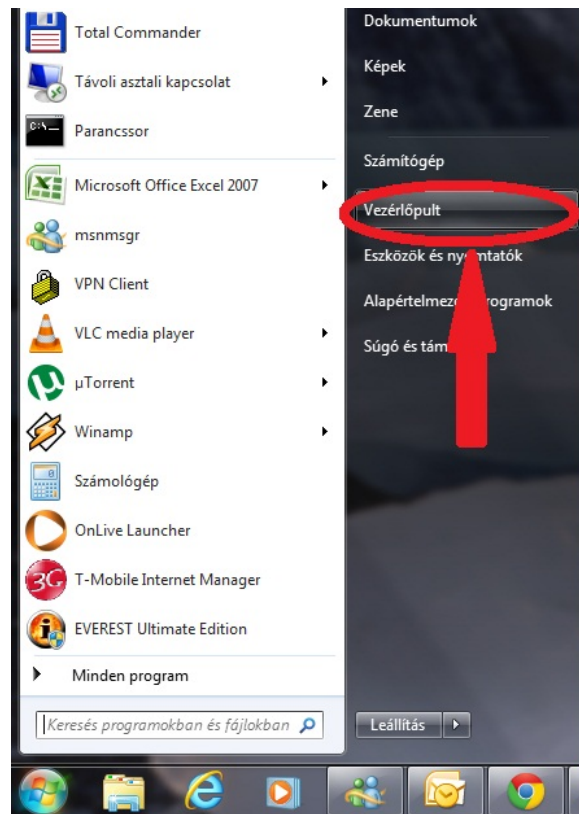


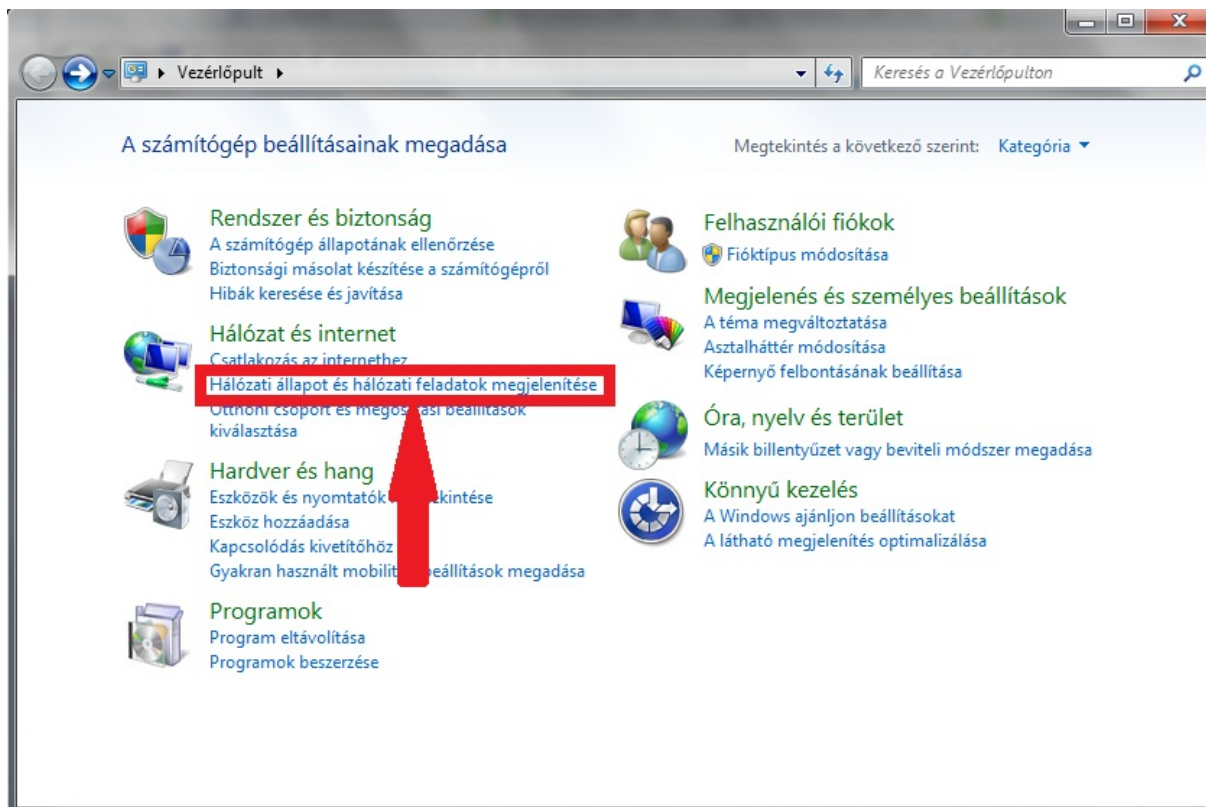
PPPoE kapcsolat beállítása Windows 7 operációs rendszer esetén

A szükséges beállításokat a „Hálózati és megosztási központ”-ban kell elvégezni. Ezt az ablakot a vezérlőpultból tudjuk megnyitni:

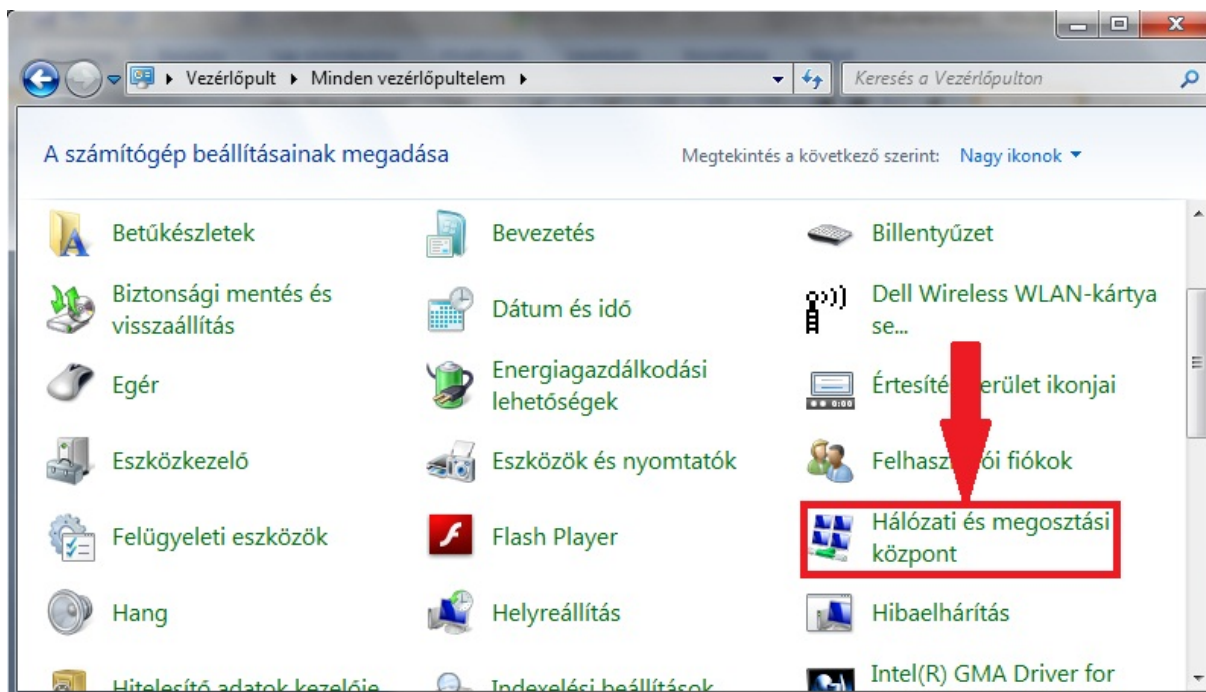


1. ábra vezérlőpult a start menüből

Ha kategória szerint van rendezve a vezérlőpult, akkor válassza a „Hálózati állapot és hálózati feladatok megjelenítése” pontot (2. ábra), vagy ha ikonok szerint van rendezve, akkor válassza a „Hálózati és megosztási központ” lehetőséget (3. ábra):

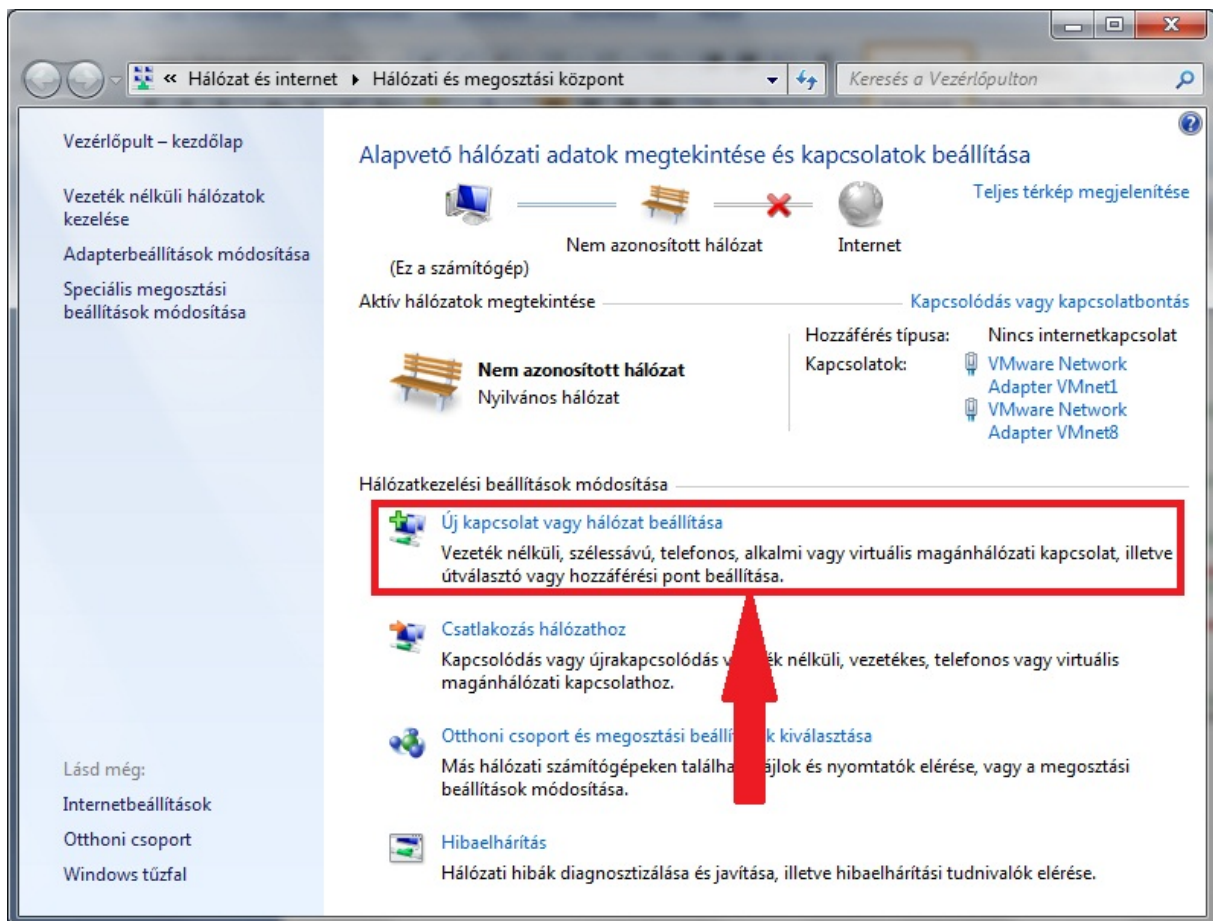


2. ábra kategória nézetben



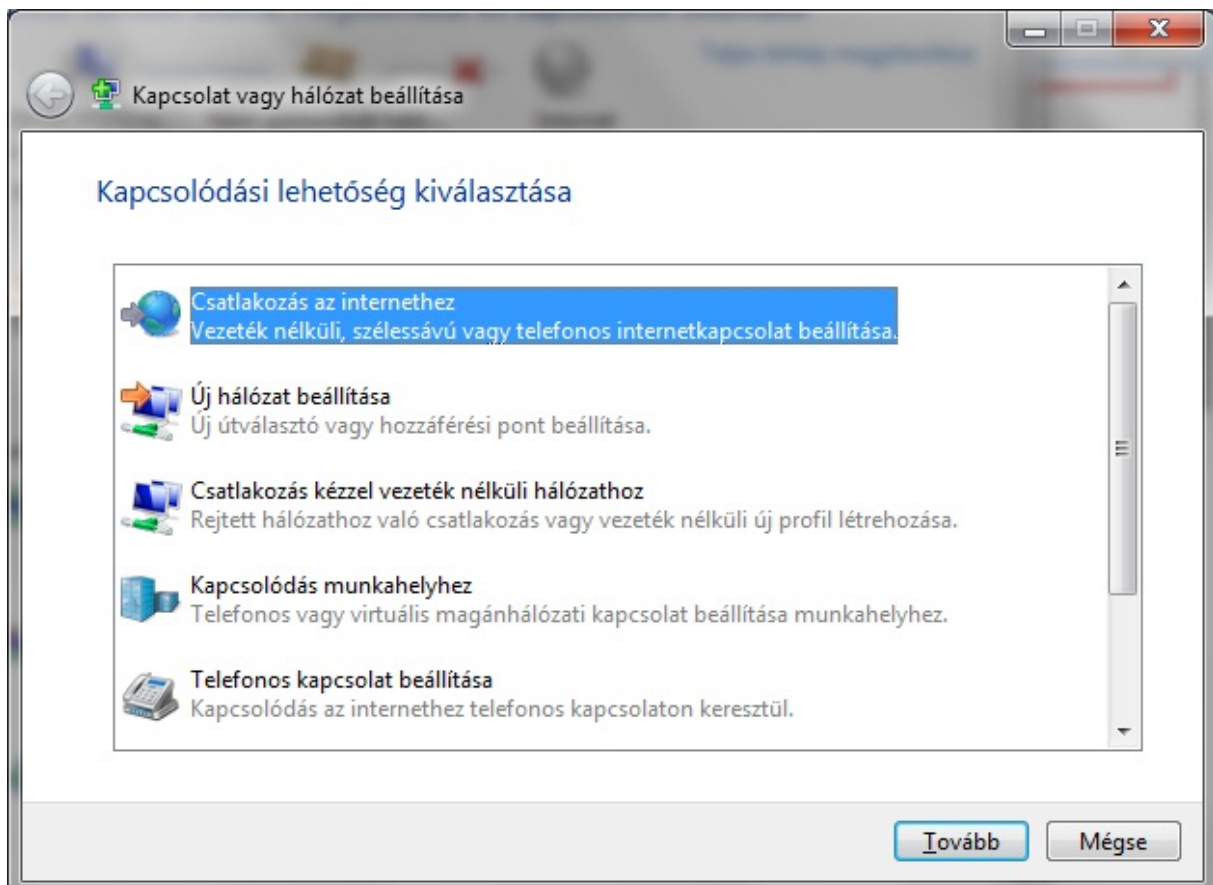
3. ábra ikon nézetben

A megjelenő ablakban válassza az „Új kapcsolat vagy hálózat beállítása” pontot:



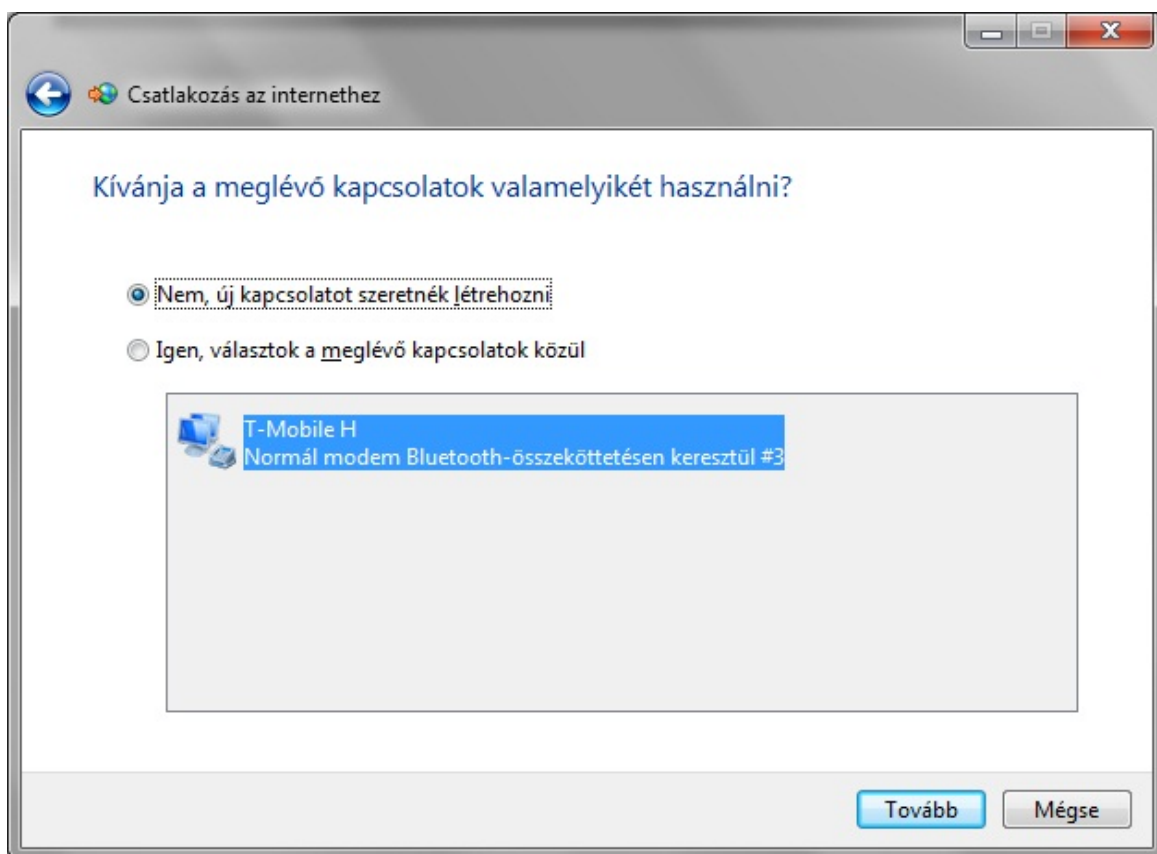
4. ábra új kapcsolat beállítása

A megjelenő lapon válassza a „Csatlakozás az Internethez” pontot:



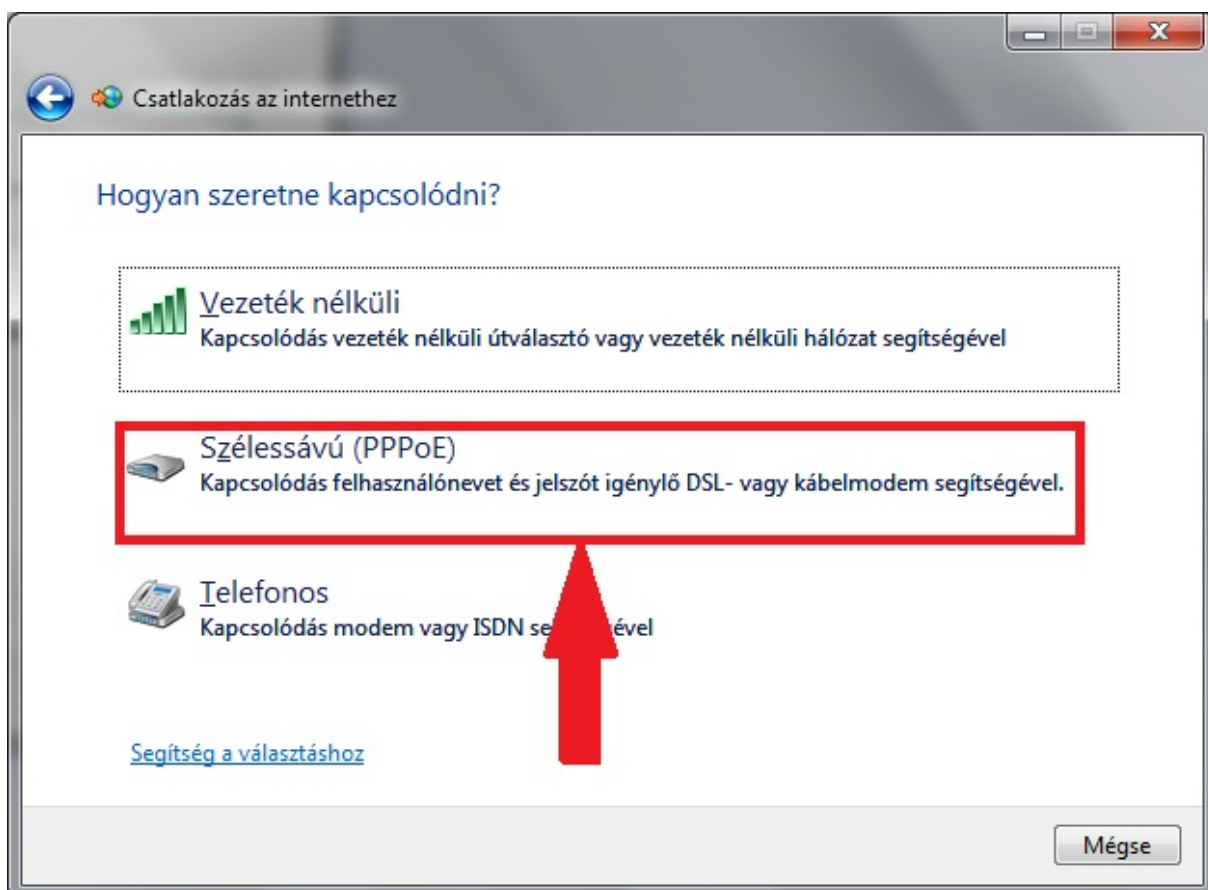
5. ábra

Ezek után válassza a „Nem, új kapcsolatot szeretnék létrehozni” pontot, majd kattintson a tovább gombra:



6. ábra

Ezután válassza a „Szélessávú (PPPoE)” lehetőséget:



7. ábra

A következő oldalon kell beállítani az Amteltől kapott felhasználó nevet, és jelszavat (8. ábra). Ezután jelölje be a „Jelszó tárolása” négyzetet, hogy a rendszer megjegyezze ezt a jelszót, és később ne kelljen beírni. A „Kapcsolat neve” mezőbe írjon be egy nevet, amellyel azonosítani tudja a létrehozott Internetkapcsolatot (pl. Amtel). Jelölje be „A kapcsolat használatának engedélyezése más felhasználók számára” négyzetet, ha a gépén az összes felhasználói fiók alól el szeretné érni a kapcsolatot.

Írja be az internetszolgáltatótól kapott adatokat

Felhasználónév: [Internetszolgáltatótól kapott név]

Jelszó: [Internetszolgáltatótól kapott jelszó]

Karakterek megjelenítése

Jelszó tárolása

Kapcsolat neve: Amtel

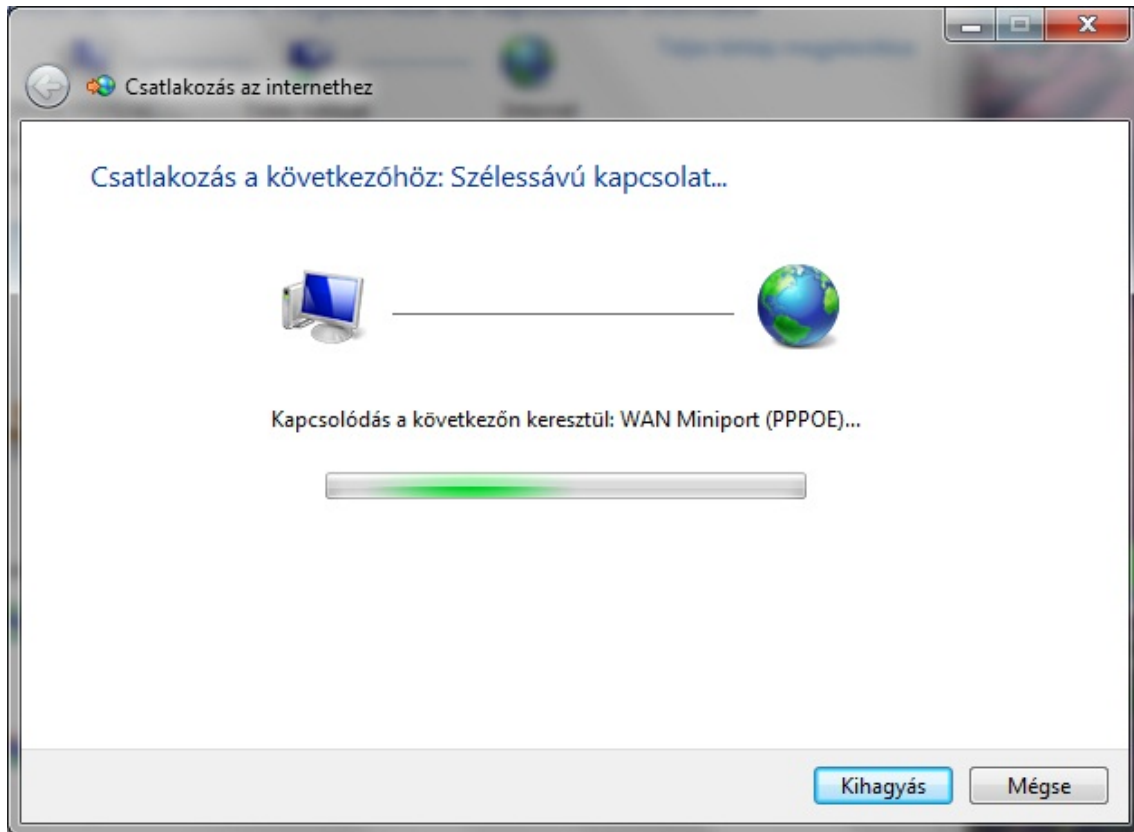
A kapcsolat használatának engedélyezése más felhasználók számára
A beállítás eredményeként a számítógéphez hozzáféréssel rendelkező felhasználók mindegyike használhatja a kapcsolatot.

[Nincs internetszolgáltatóm](#)

Csatlakozás Mégse

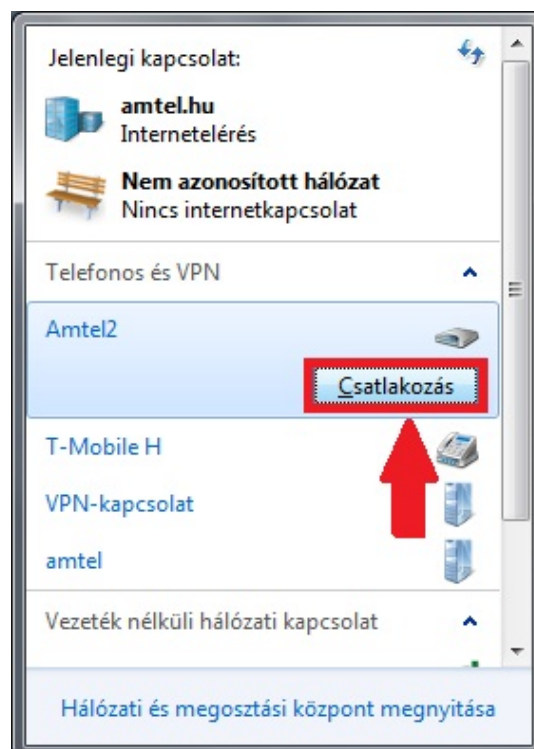
8. ábra

Ellenőrizze a beírt adatok helyességét, majd kattintson a „Csatlakozás” gombra. A megjelenő ablakban figyelemmel kísérheti a kapcsolat létrejöttét. Miután a kapcsolat készen áll a használatra, bezárhatja az ablakot, és használhatja az Internetelérést.



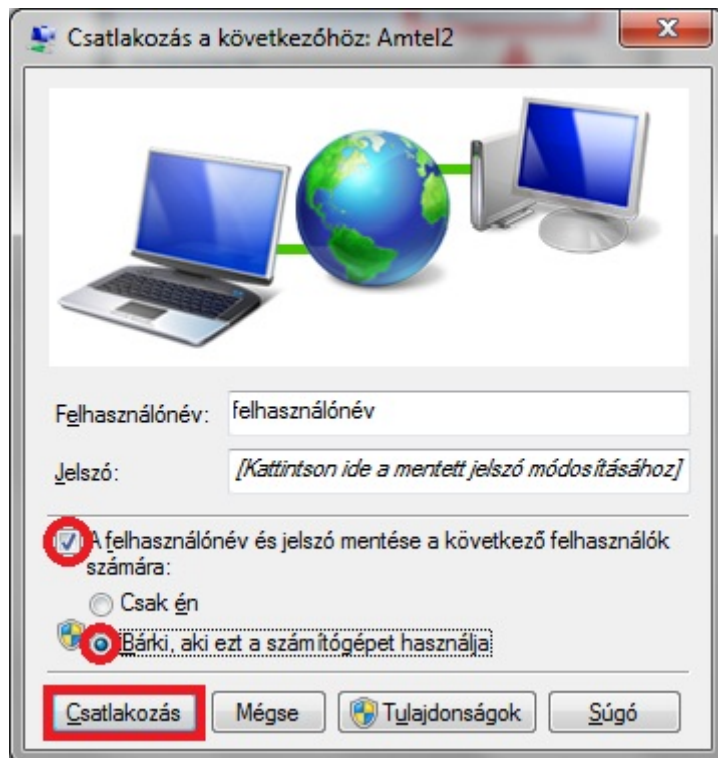
9. ábra

Felhívjuk figyelmét arra, hogy az internet szolgáltatás csak akkor elérhető, ha Ön előzőleg felkapcsolódik! Amennyiben a gépet újraindítja, illetve más módon bontja a kapcsolatot, újra kell csatlakoznia. Újracsatlakozáshoz a "Hálózati és megosztási központ"-ban válassza a "Csatlakozás a hálózathoz" menüpontot. Illetve gyorsabban elérhető a kapcsolatok ikon a tálca jobb oldalán.



10. ábra

A megjelenő ablakban legyen kipipálva „A felhasználónév és jelszó mentése a következő felhasználók számára:” négyzet, és alatta válassza a „Bárki, aki ezt a számítógépet használja” pont. A legvégén kattintson a „csatlakozás” gombra, hogy a számítógépe csatlakozzon az Internetre.



11. ábra