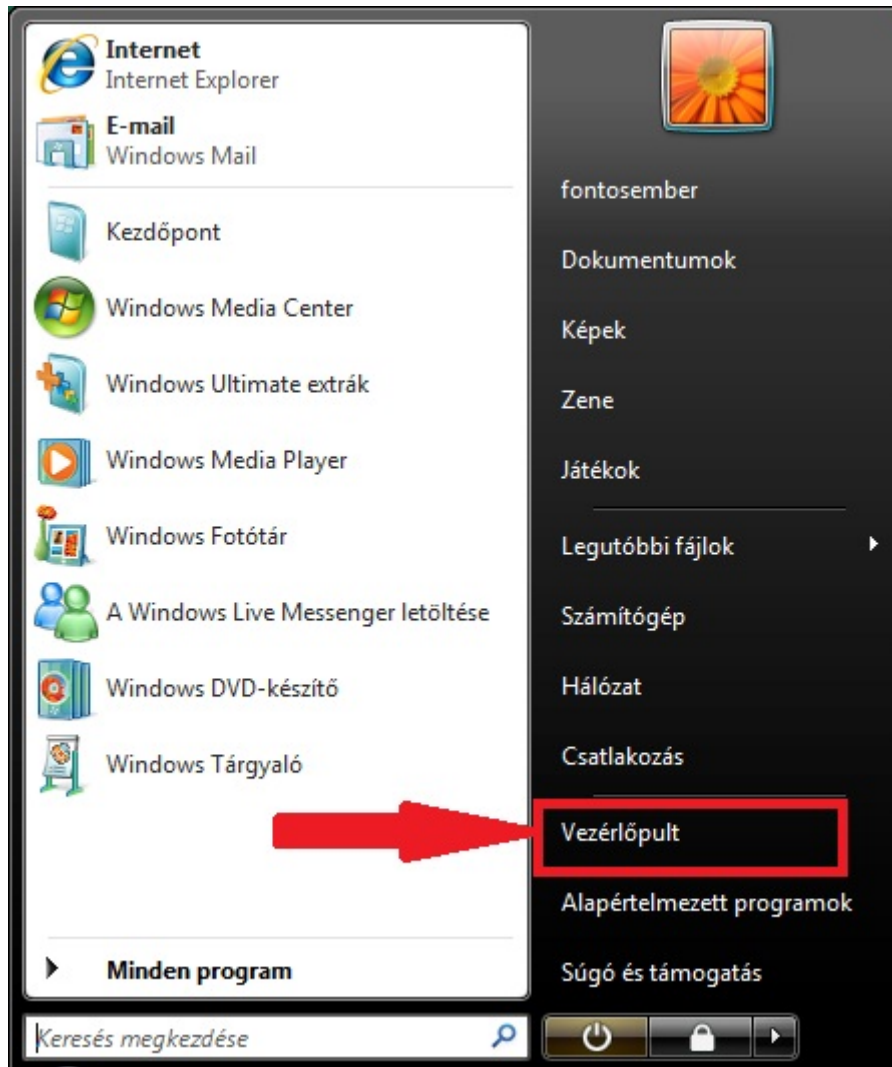


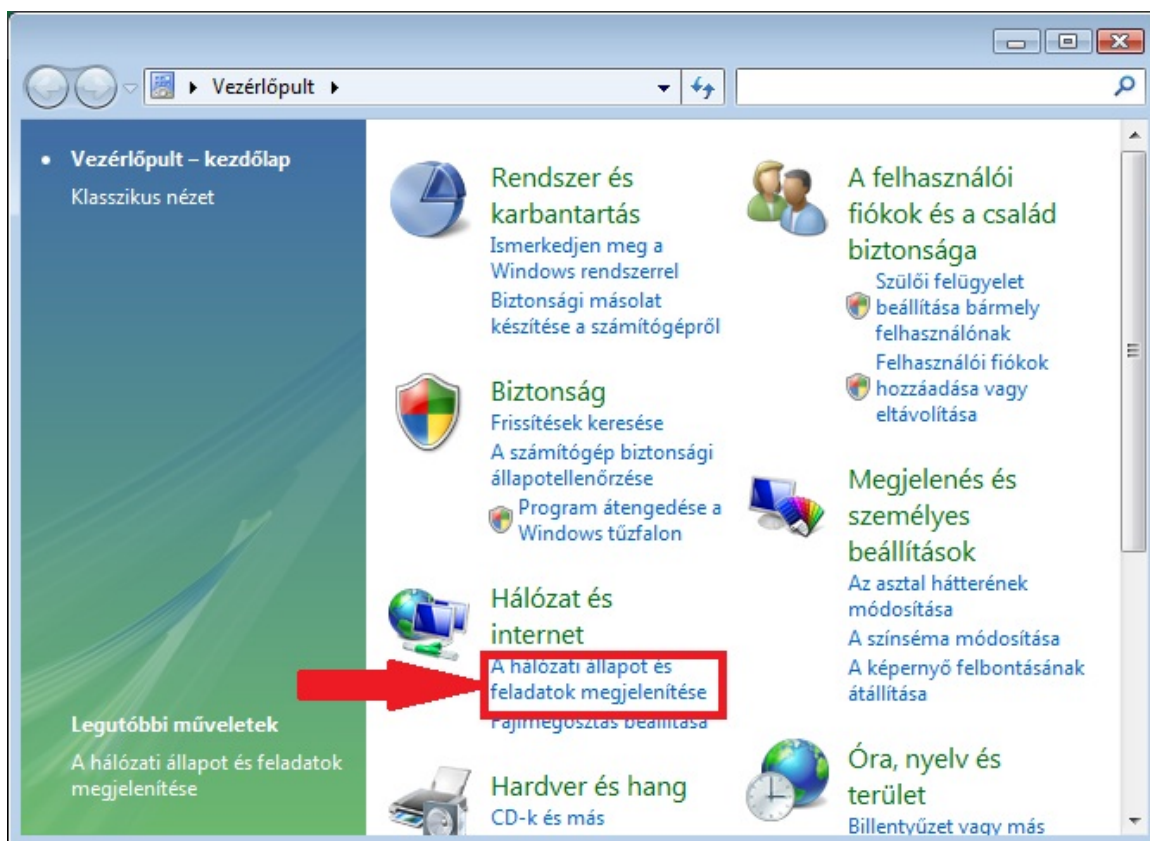
PPPoE kapcsolat beállítása Windows Vista operációs rendszer esetén

A szükséges beállításokat a „Hálózati és megosztási központ”-ban kell elvégezni. Ezt az ablakot a vezérlőpultból tudjuk megnyitni:

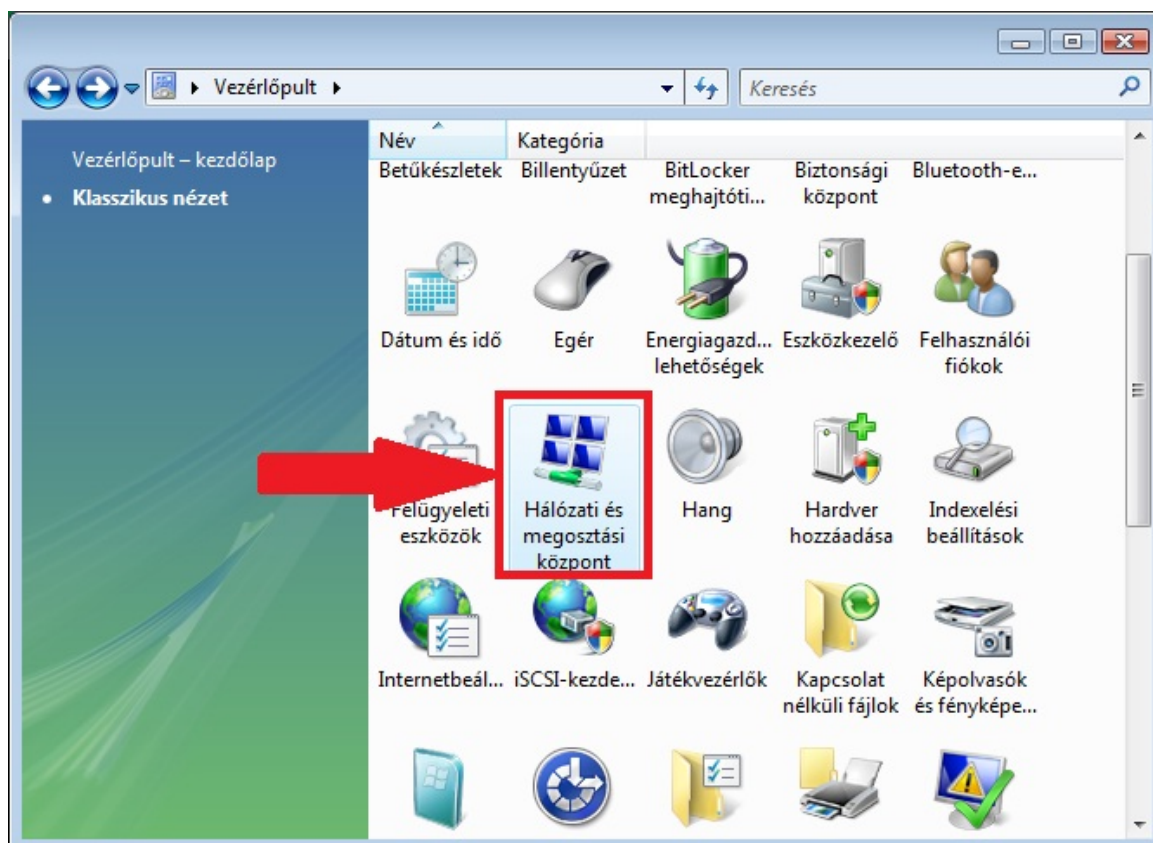


1. ábra vezérlőpult a start menüből

Ha a kategória szerint van rendezve a vezérlőpult, akkor válassza a „Hálózati állapot és feladatok megjelenítése” pontot (2. ábra), vagy ha ikonok szerint van rendezve, akkor válassza a „Hálózati és megosztási központ” lehetőséget (3. ábra):

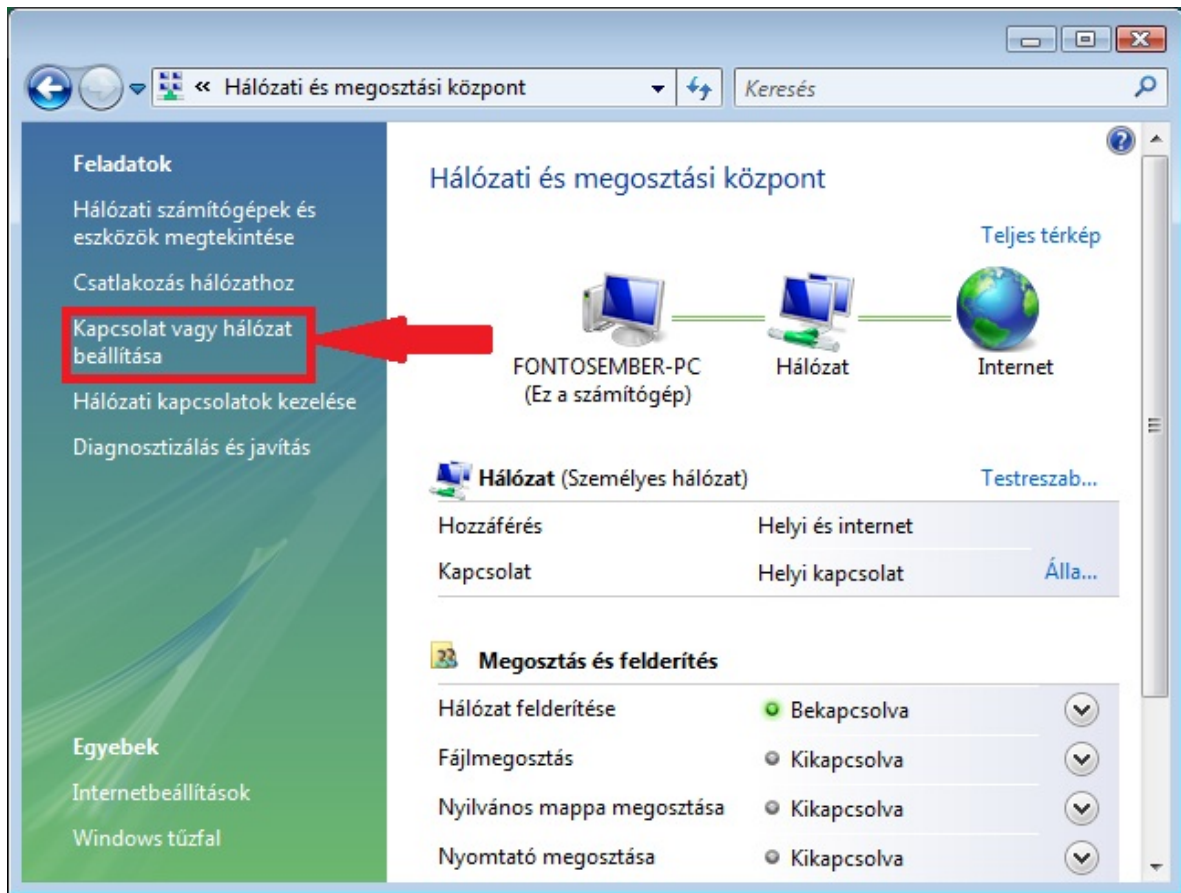


2. ábra kategória nézetben



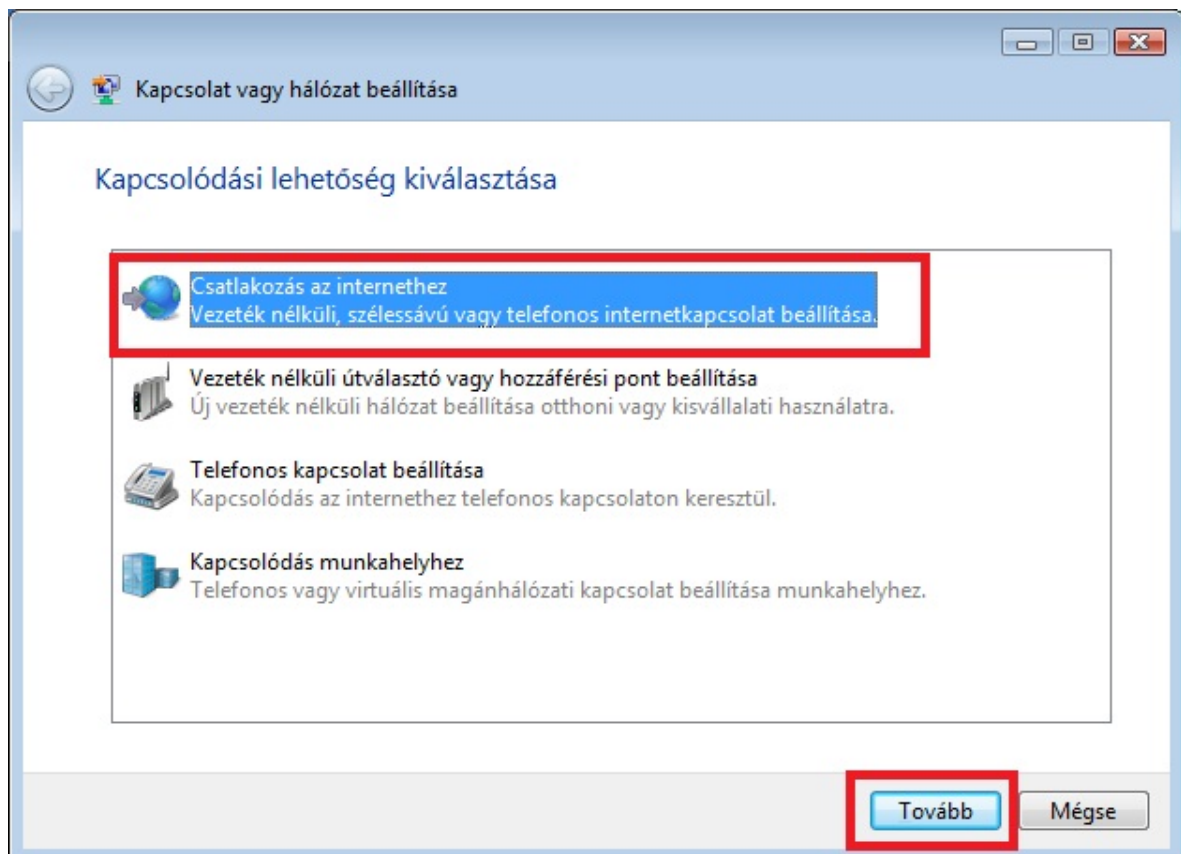
3. ábra ikon nézetben

A megjelenő ablakban válassza a „Kapcsolat vagy hálózat beállítása” pontot:



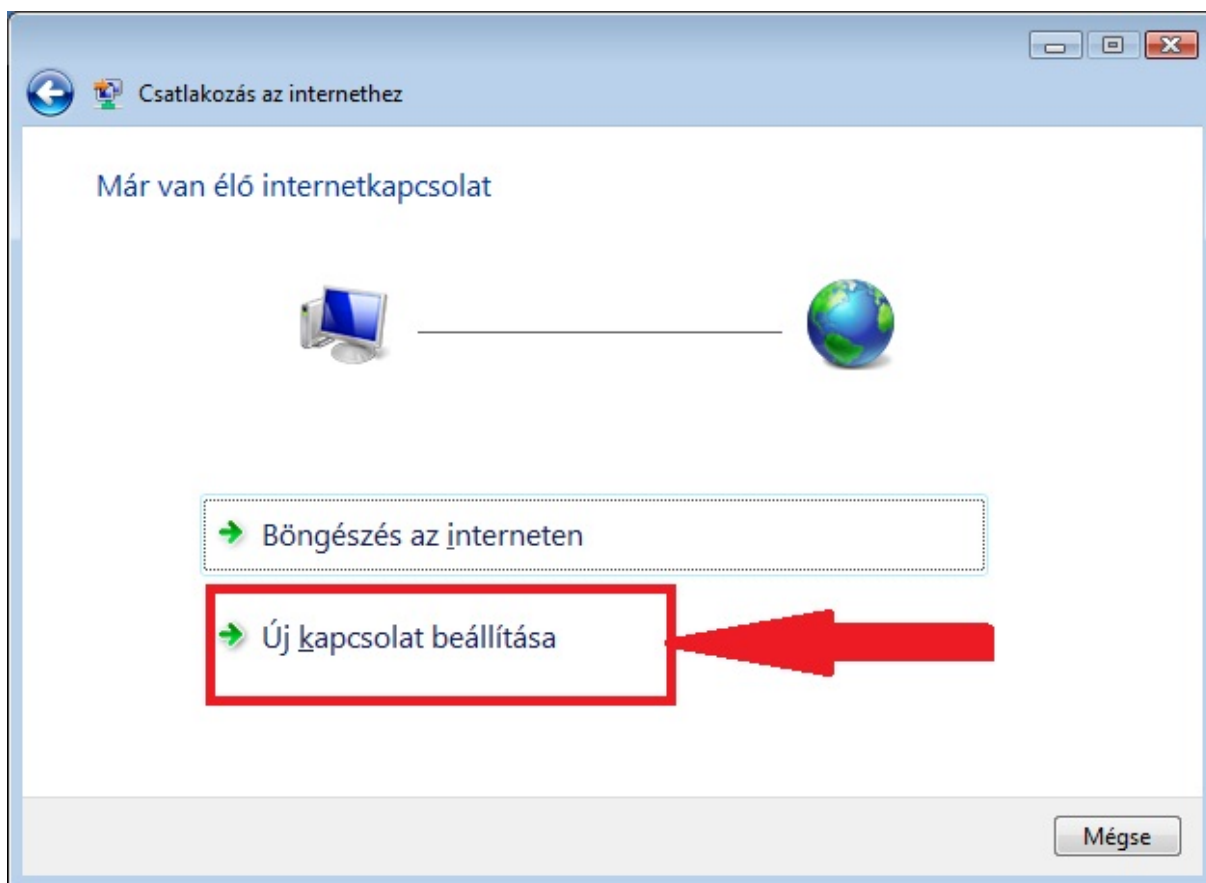
4. ábra új kapcsolat beállítása

A megjelenő lapon válassza a „Csatlakozás az Internethez” pontot:



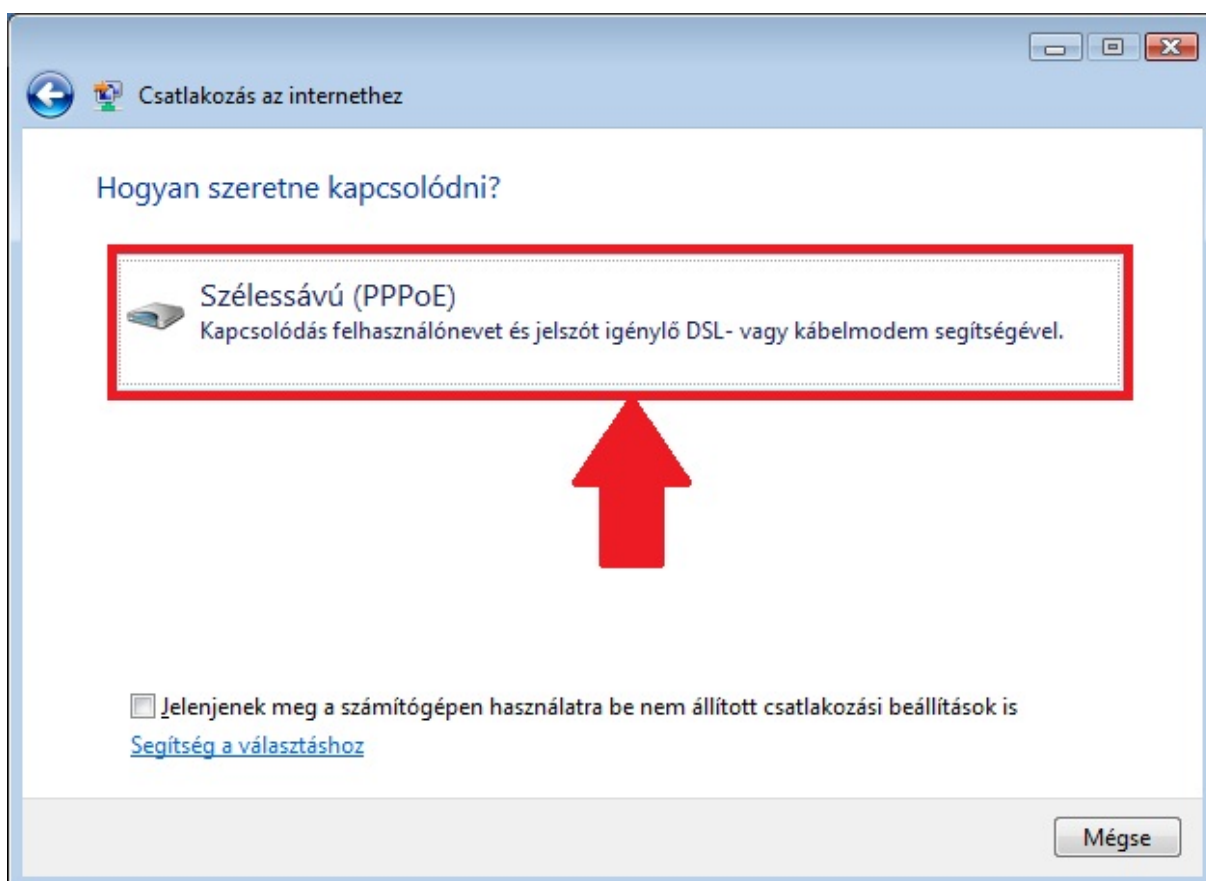
5. ábra

Ezek után válassza az „Új kapcsolat beállítása” pontot:



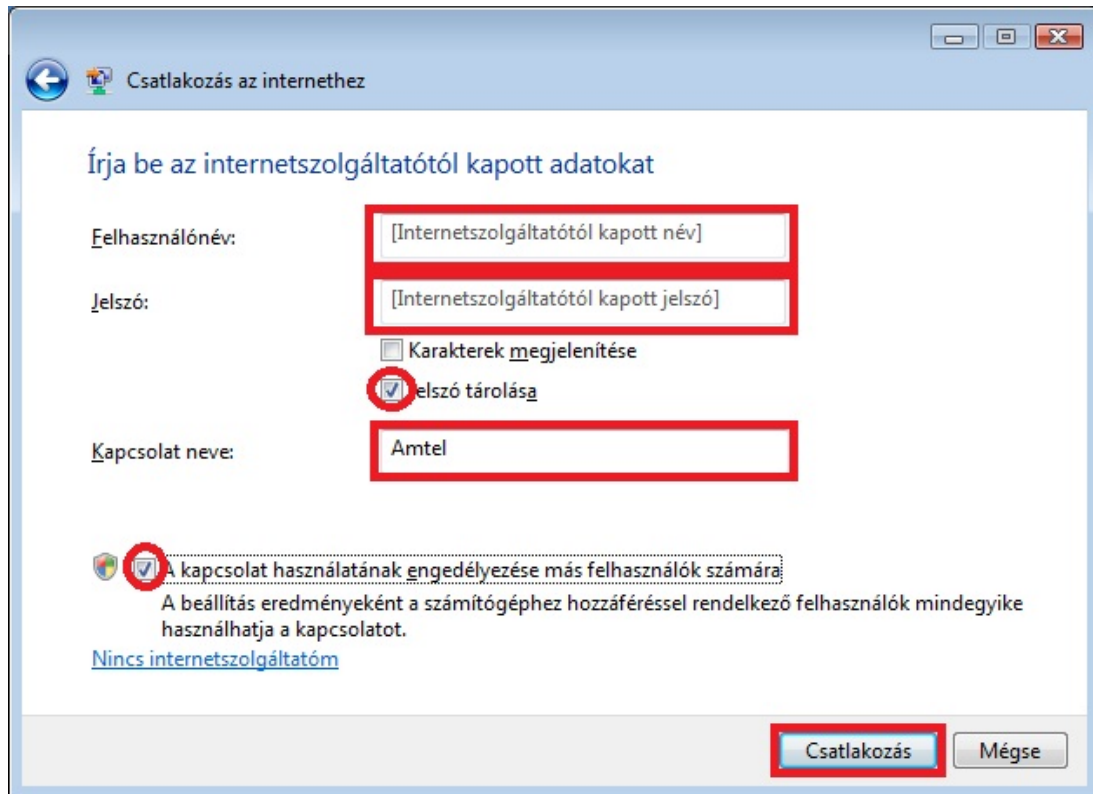
6. ábra

Ezután válassza a „Szélessávú (PPPoE)” lehetőséget:



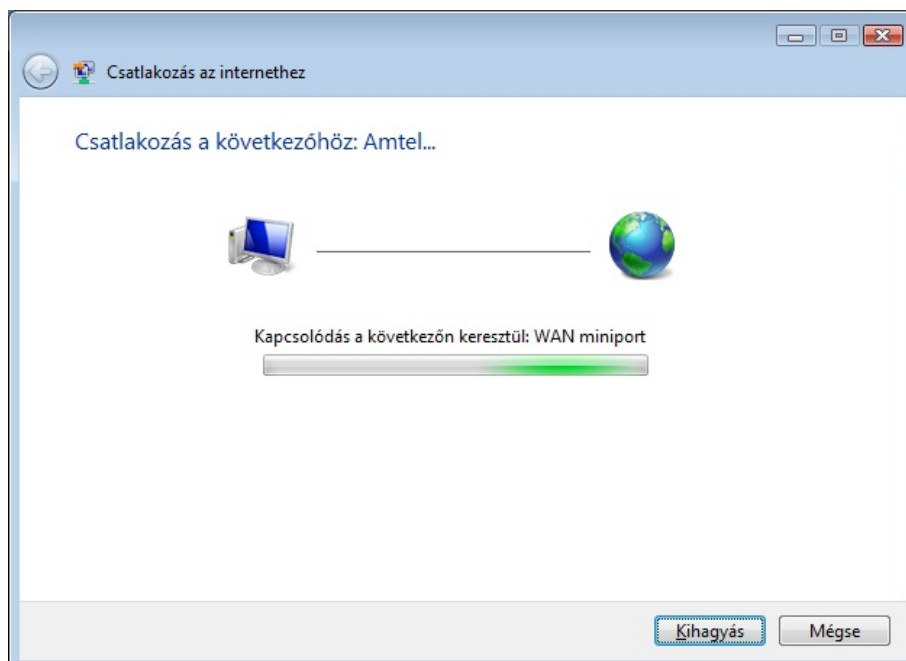
7. ábra

A következő oldalon kell beállítani az Amteltől kapott felhasználó nevet, és jelszavat (8. ábra). Ezután jelölje be a „Jelszó tárolása” négyzetet, hogy a rendszer megjegyezze ezt a jelszót, és később ne kelljen beírni. A „Kapcsolat neve” mezőbe írjon be egy nevet, amellyel azonosítani tudja a létrehozott Internetkapcsolatot (pl. Amtel). Jelölje be „A kapcsolat használatának engedélyezése más felhasználók számára” négyzetet, ha a gépén az összes felhasználói fiók alól el szeretné érni a kapcsolatot.



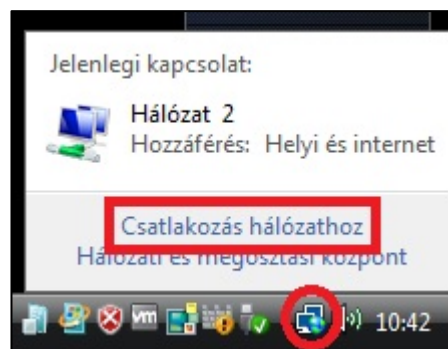
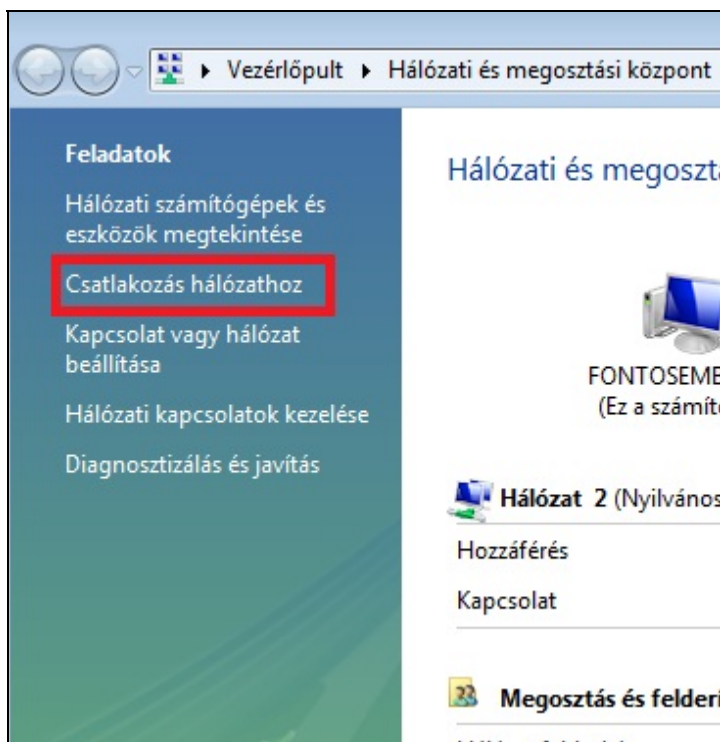
8. ábra

Ellenőrizze a beírt adatok helyességét, majd kattintson a „Csatlakozás” gombra. A megjelenő ablakban figyelemmel kísérheti a kapcsolat létrejöttét. Miután a kapcsolat készen áll a használatra, bezárhatja az ablakot, és használhatja az Internetkapcsolatot.



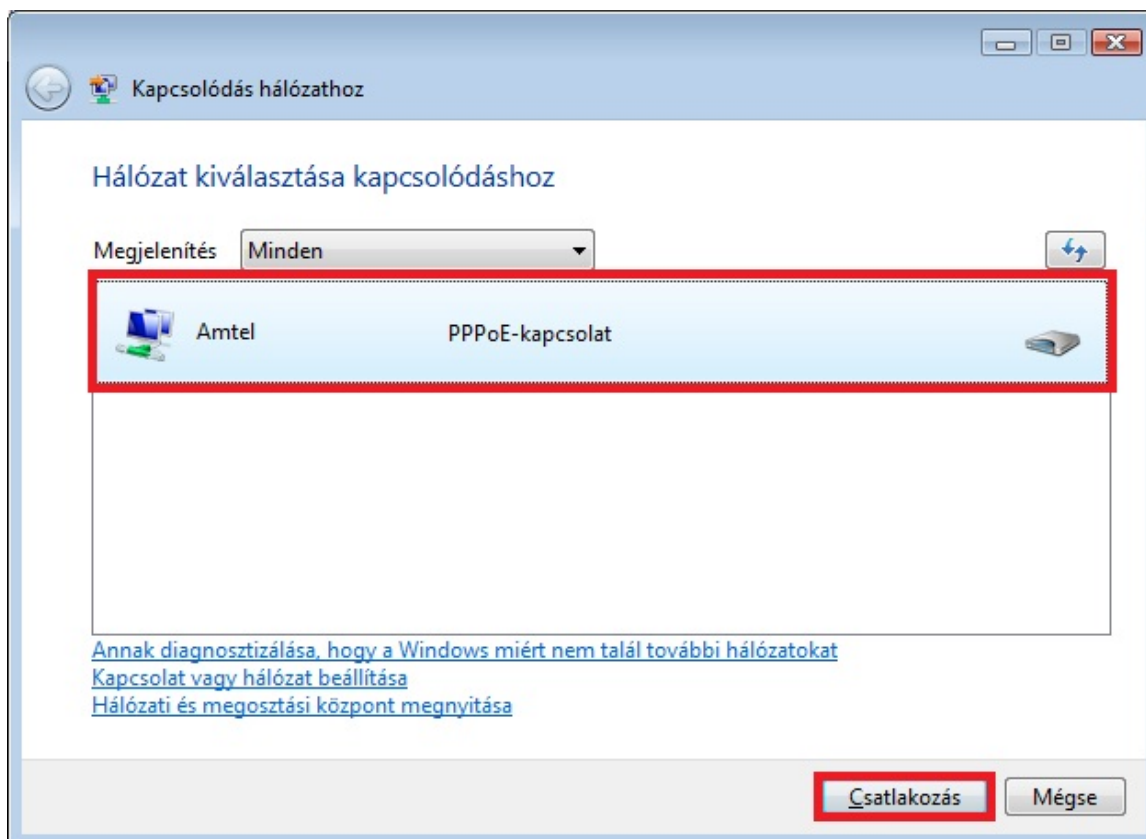
9. ábra

Felhívjuk figyelmét arra, hogy az internet szolgáltatás csak akkor elérhető, ha Ön előzőleg felkapcsolódik! Amennyiben a gépet újraindítja, illetve más módon bontja a kapcsolatot, újra kell csatlakoznia. Újracsatlakozáshoz a "Hálózati és megosztási központ"-ban válassza a "Csatlakozás a hálózathoz" menüpontot. Illetve gyorsabban elérhető a kapcsolat ikon a tálca jobb oldalán.



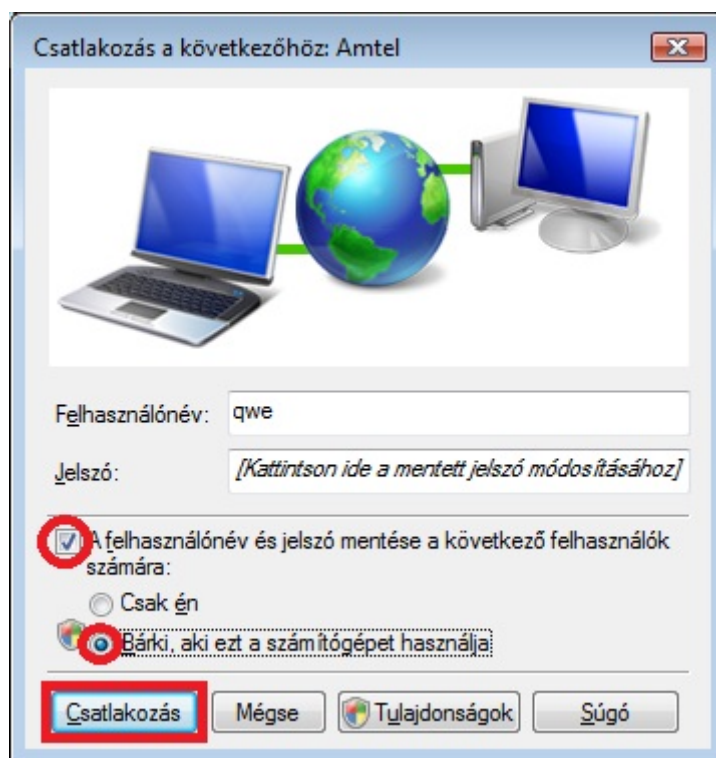
10. ábra

Ezután a megjelenő ablakban válassza ki az előzőleg beállított kapcsolatot (Amtel) és kattintson a „Csatlakozás” gombra (11. ábra):



11. ábra

Ezután bejön a csatlakozási ablak, ahol a már előzőleg beállított felhasználónév és jelszó mező ki van töltve, és lehetősége van a felhasználónevet, és jelszavat a számítógépen lévő összes felhasználó számára elmenteni. Ezek után az ablak alján lévő „Csatlakozás” gombra kattintva csatlakozhat az Internetre:



12. ábra