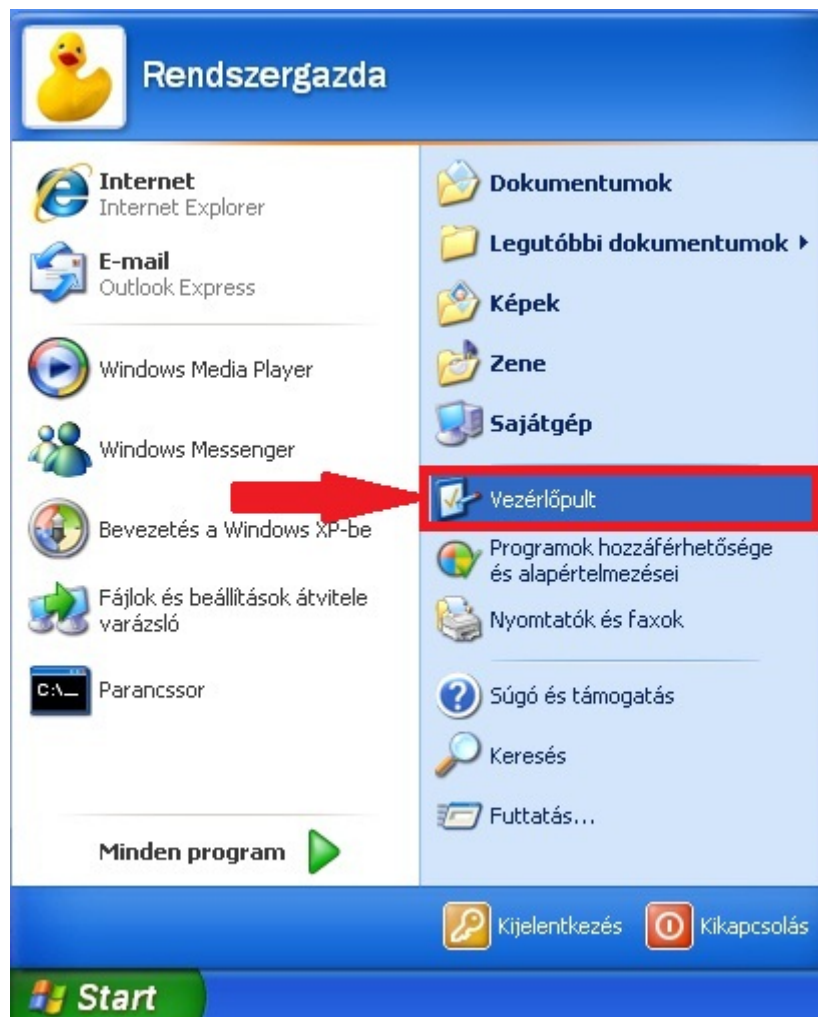


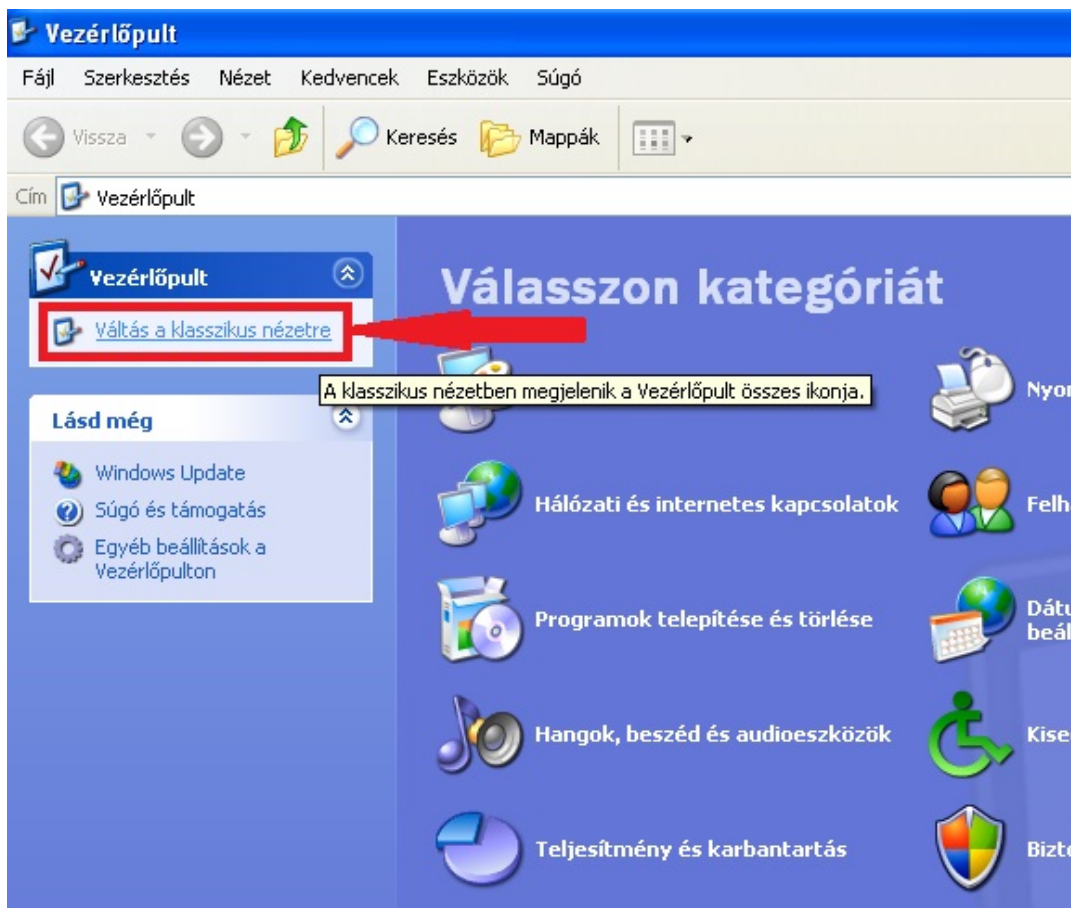
PPPoE kapcsolat beállítása Windows XP operációs rendszer esetén

A beállítások elkezdséhez meg kell nyitni a vezérlőpultot, amelyet a start menüben talál:



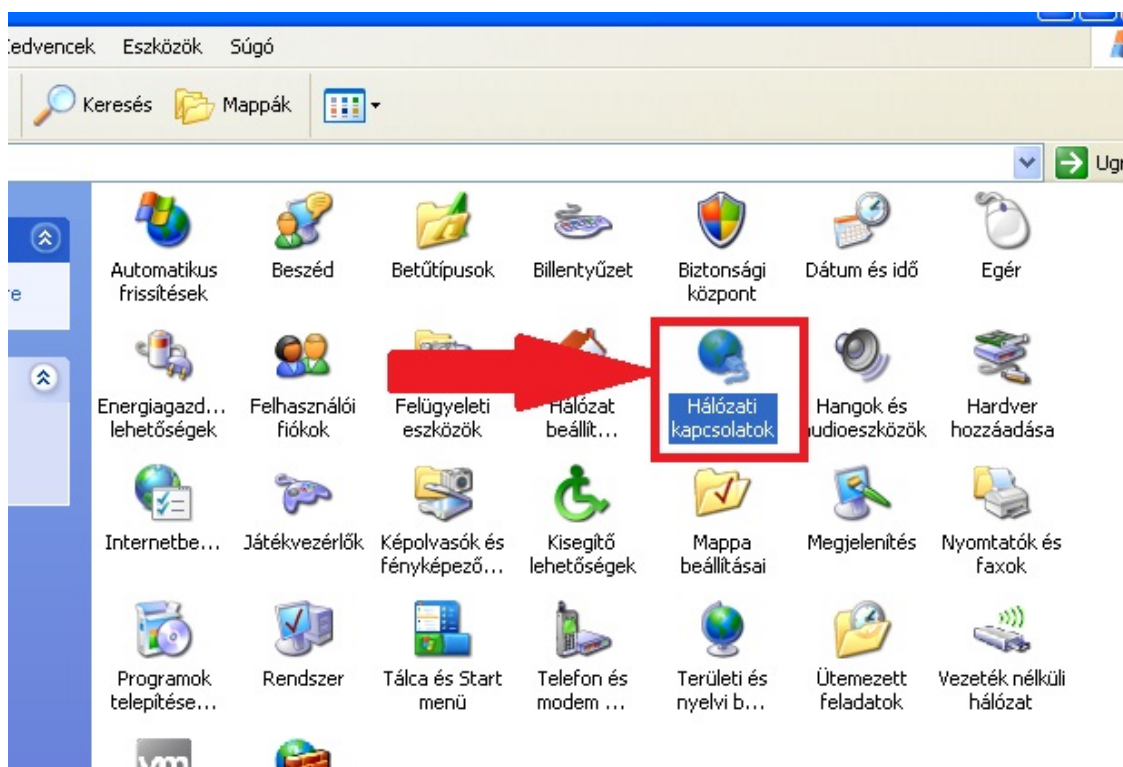
1. ábra vezérlőpult a start menüből

Ha a vezérlőpult kategória nézetben nyílik meg (2. ábra), akkor a megnyíló ablakban bal oldalt kattintson a „Váltás a klasszikus nézetre” szövegre. Ha klasszikus nézetben nyílt meg, akkor ezt a lépést kihagyhatja:



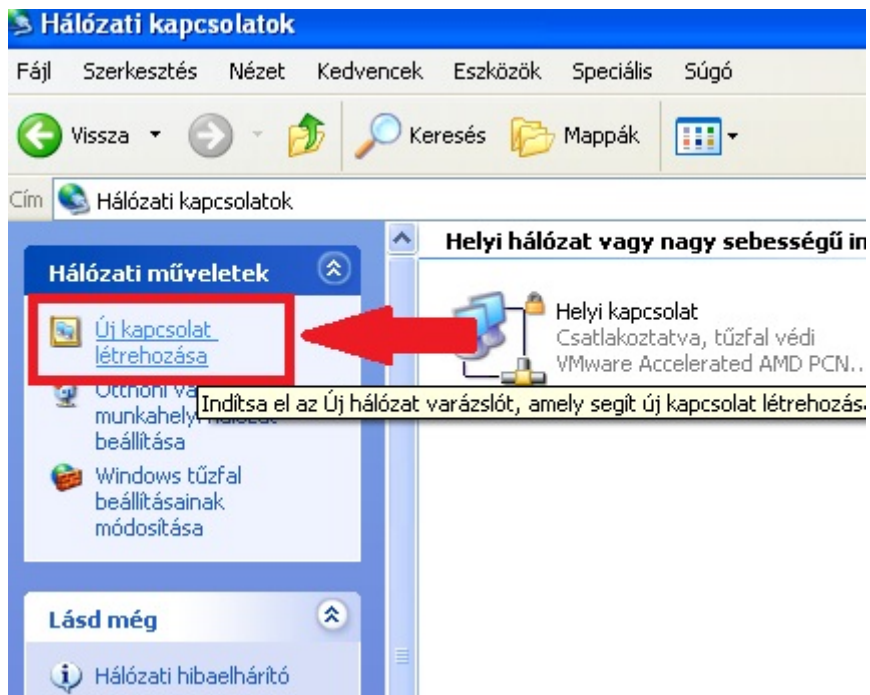
2. ábra A vezérlőpult kategória nézetben

Kattintson a „Hálózati kapcsolatok” ikonra duplán a bal egérgombbal:



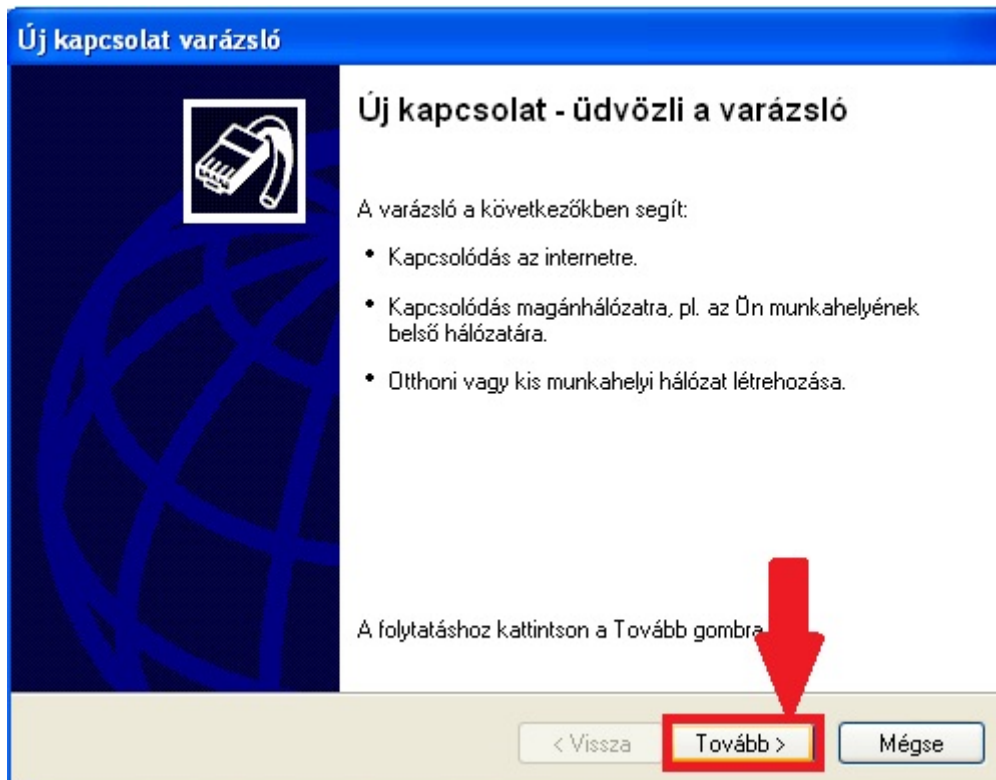
3. ábra A vezérlőpult klasszikus nézetben

A megjelenő ablakban válassza az „Új kapcsolat vagy hálózat beállítása” pontot:



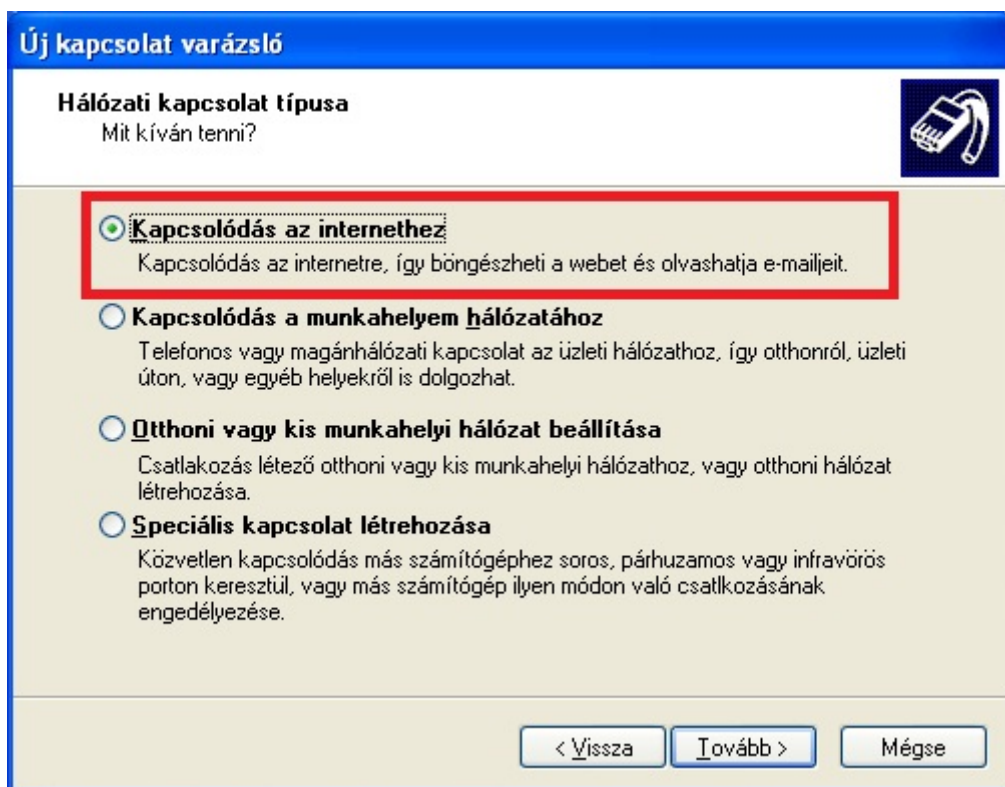
4. ábra új kapcsolat beállítása

A következő ablakban kattintson a „Tovább >” gombra:



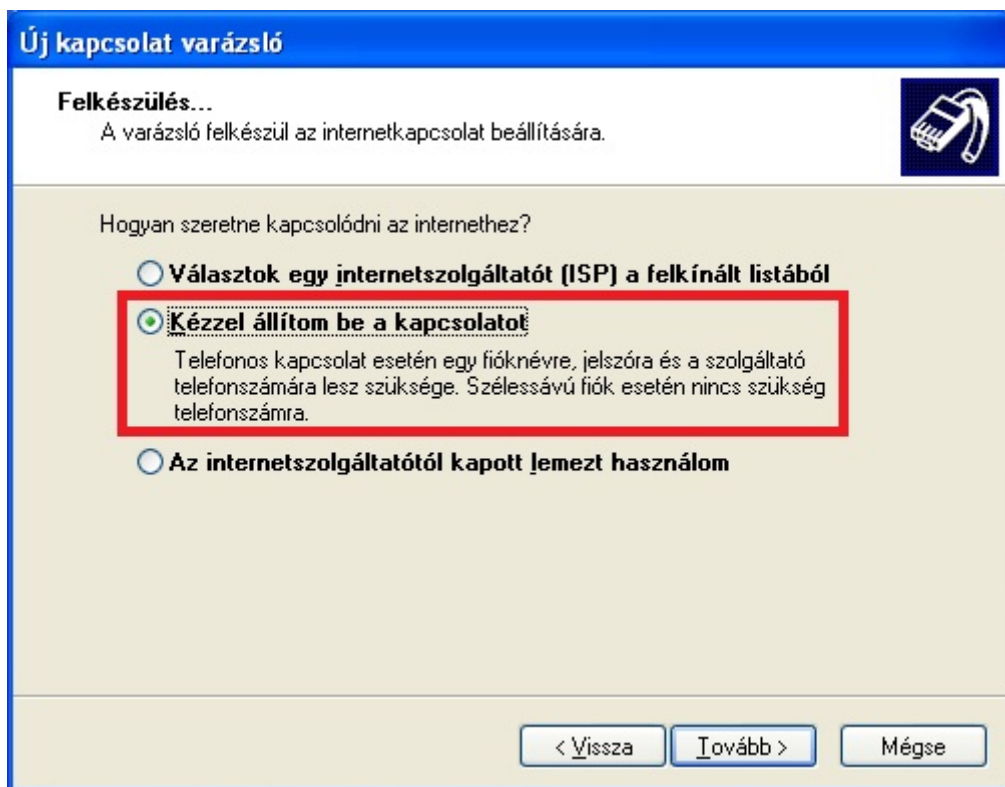
5. ábra

Válassza ki a „Kapcsolódás az internethez” pontot, majd alul kattintson a „Tovább >” gombra:



6. ábra

Válassza ki a „Kézzel állítom be a kapcsolatot” pontot, majd kattintson a „Tovább >” gombra:



7. ábra

Válassza ki a „Kapcsolódás felhasználónevet és jelszót igénylő szélessávú kapcsolat segítségével” pontot, majd kattintson a „Tovább >” gombra:

Új kapcsolat varázsló

Internetkapcsolat
Hogyan szeretne kapcsolódni az internethez?

Kapcsolódás modem segítségével
Ez a kapcsolat modemet és szabványos telefonvonalat, vagy ISDN-vonalat használ.

Kapcsolódás felhasználónevet és jelszót igénylő szélessávú kapcsolat segítségével
Ez egy DSL- vagy kábelmodemet használó nagy sebességű kapcsolat. Elképzelhető, hogy az internetszolgáltató PPPoE néven hivatkozik rá.

Kapcsolódás állandó szélessávú kapcsolattal
Kábelmodemes, helyi hálózati vagy DSL-kapcsolat. Mindig aktív, így nem kell rá bejelentkezni.

< Vissza Tovább > Mégse

Írja be a kapcsolat nevét. (Ez Önre van bízva, akármilyen lehet, javasoljuk például az „Amtel” szöveget):

Új kapcsolat varázsló

Kapcsolat neve
Mi a neve az internetkapcsolatot biztosító szolgáltatásnak?

Írja be az internetszolgáltató nevét a következő mezőbe.

Internetszolgáltató neve

Amtel

Az itt beírt név lesz a létrehozandó kapcsolat neve.

< Vissza Tovább > Mégse

A következő ablakban kell beállítani az Amteltől kapott felhasználó nevet, és jelszavat (8. ábra). A „Jelszó megerősítése” mezőbe írja be még egyszer a jelszavát. Ezek alatt lévő két jelölőnégyzetet is jelölje be, majd kattintson a „Tovább >” gombra:

Új kapcsolat varázsló

Internetfiók adatai
Az internetfiókba történő bejelentkezéshez fióknévre és jelszóra van szükség.

Írja be az internetszolgáltatóhoz használandó felhasználónevet és jelszót, majd írja le ezeket, és tartsa biztonságos helyen. (Ha elfelejtette egy már létező fiók nevét vagy jelszavát, lépjen kapcsolatba az internetszolgáltatóval.)

Felhasználónév: felhasználónév

Jelszó: ••••••

Jelszó megerősítése: ••••••

Ezen felhasználónév és jelszó használata arra az esetre, ha egy felhasználó csatlakozni szeretne az internethez erről a számítógépről

Ez legyen az alapértelmezett internetkapcsolat

< Vissza **Tovább >** Mégse

8. ábra

Jelölje ki a „Parancsikön elhelyezése az Asztalon ehhez a kapcsolathoz” négyzetet (9. ábra), hogy megjelenjen az asztalon a kapcsolódási ikon, amely segítségével tud majd az Internethez kapcsolódni, végül kattintson a „Befejezés” gombra:

Új kapcsolat varázsló

Új kapcsolat - a varázsló befejezése

Sikeresen elvégezte a következő kapcsolat létrehozásához szükséges lépéseket:

Amtel

- Beállítás alapértelmezett kapcsolatként
- Megosztás a számítógép összes felhasználójával
- Mindenki ugyanazt a felhasználónevet és jelszót

A kapcsolat a Hálózati kapcsolatok mappában lesz tárolva.

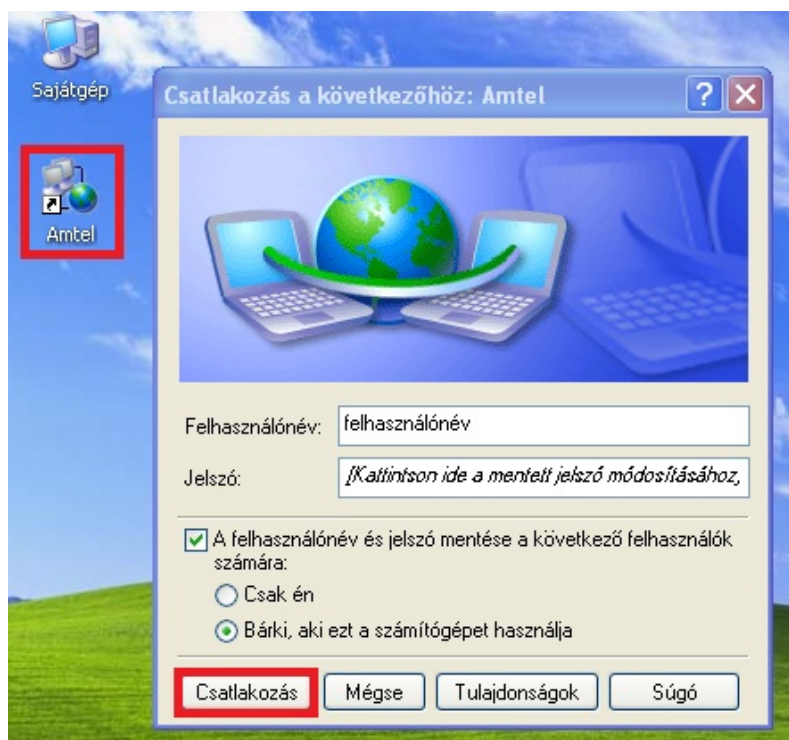
Parancsikön elhelyezése az Asztalon ehhez a kapcsolathoz

A kapcsolat létrehozásához és a varázsló bezárásához kattintson a Befejezés gombra.

< Vissza **Befejezés** Mégse

9. ábra

Felhívjuk figyelmét arra, hogy az internet szolgáltatás csak akkor elérhető, ha Ön előzőleg felkapcsolódik! Kapcsolódáshoz legegyszerűbben az asztalra kihelyezett kapcsolódási ikon segítségével tud (10. ábra). Kattintson az ikonra kétszer, hogy megnyíljon. A megjelenő ablakban legyen kipipálva „A felhasználónév és jelszó mentése a következő felhasználók számára:” négyzet, és alatta válassza a „Bárki, aki ezt a számítógépet használja” pont. A legvégén kattintson a „csatlakozás” gombra, hogy a számítógépe csatlakozzon az Internetre.



10. ábra